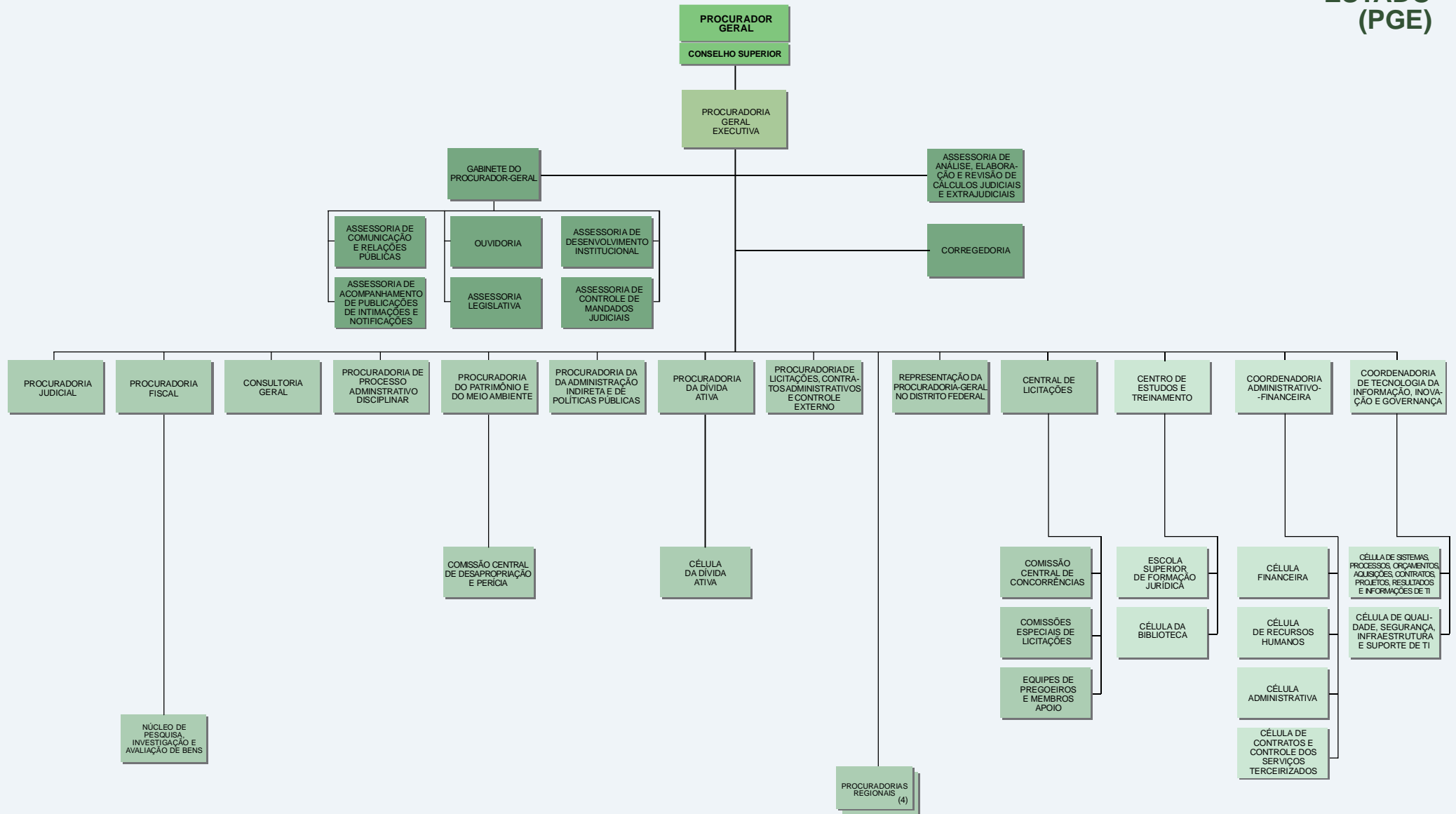


PROCURADORIA GERAL DO ESTADO (PGE)



ENTIDADE VINCULADA:
AGÊNCIA REGULADORA DE SERVIÇOS PÚBLICOS DELEGADOS DO ESTADO DO CEARÁ (ARCE)

LEI COMPLEMENTAR 134 - D.O. 07.04.2014

LEGENDA: ■ DIREÇÃO SUPERIOR ■ GERÊNCIA SUPERIOR ■ ÓRGÃOS DE ASSESSORAMENTO ■ ÓRGÃOS DE EXECUÇÃO PROGRAMÁTICA ■ ÓRGÃOS DE EXECUÇÃO INSTRUMENTAL