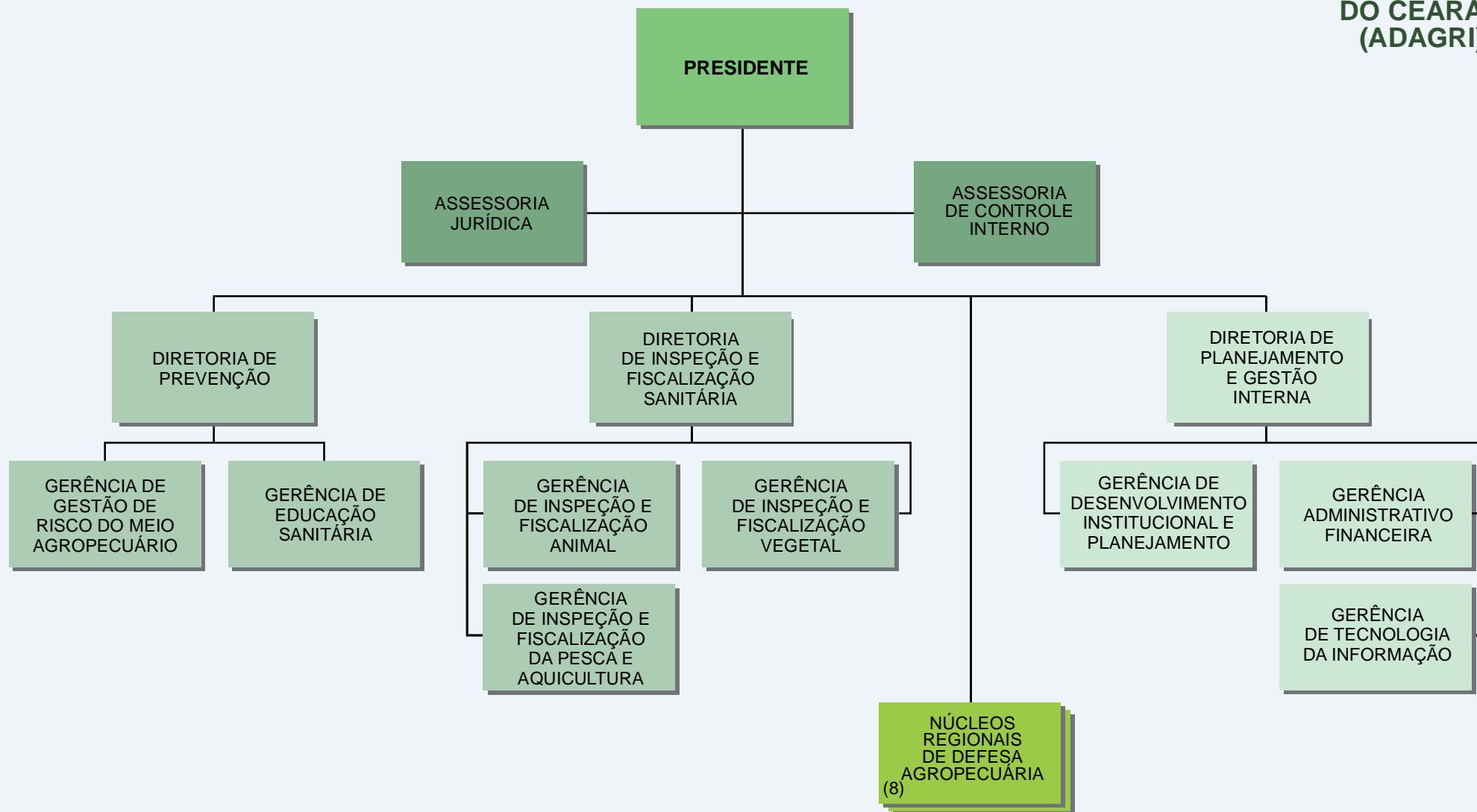


AGÊNCIA DE DEFESA AGROPECUÁRIA DO ESTADO DO CEARÁ (ADAGRI)



* **Núcleos Regionais:** Vale do Jaguaribe; Sertão Central; Cariri; Inhamuns; Ibiapaba; Norte; Metropolitano; Centro Sul.

ÓRGÃOS COLEGIADOS:
CONSELHO CONSULTIVO
CONSELHO FISCAL

DEC. 33.200 - D.O. 06.08.2019

LEGENDA: DIREÇÃO SUPERIOR ÓRGÃOS DE ASSESSORAMENTO ÓRGÃOS DE EXECUÇÃO PROGRAMÁTICA ÓRGÃOS DE EXECUÇÃO REGIONAL ÓRGÃOS DE EXECUÇÃO INSTRUMENTAL