

ADMINISTRAÇÃO DIRETA

ADMINISTRAÇÃO INDIRETA

ÓRGÃOS AUXILIARES DE ASSESSORAMENTO SUPERIOR
SECRETARIA INSTRUMENTAL
SECRETARIA SUBSTANTIVA
ECONOMIA MISTA
EMPRESA PÚBLICA
FUNDAÇÃO
AUTARQUIA

PODER EXECUTIVO - ESTADO DO CEARÁ ORGANOGRAMA

GOVERNADORIA

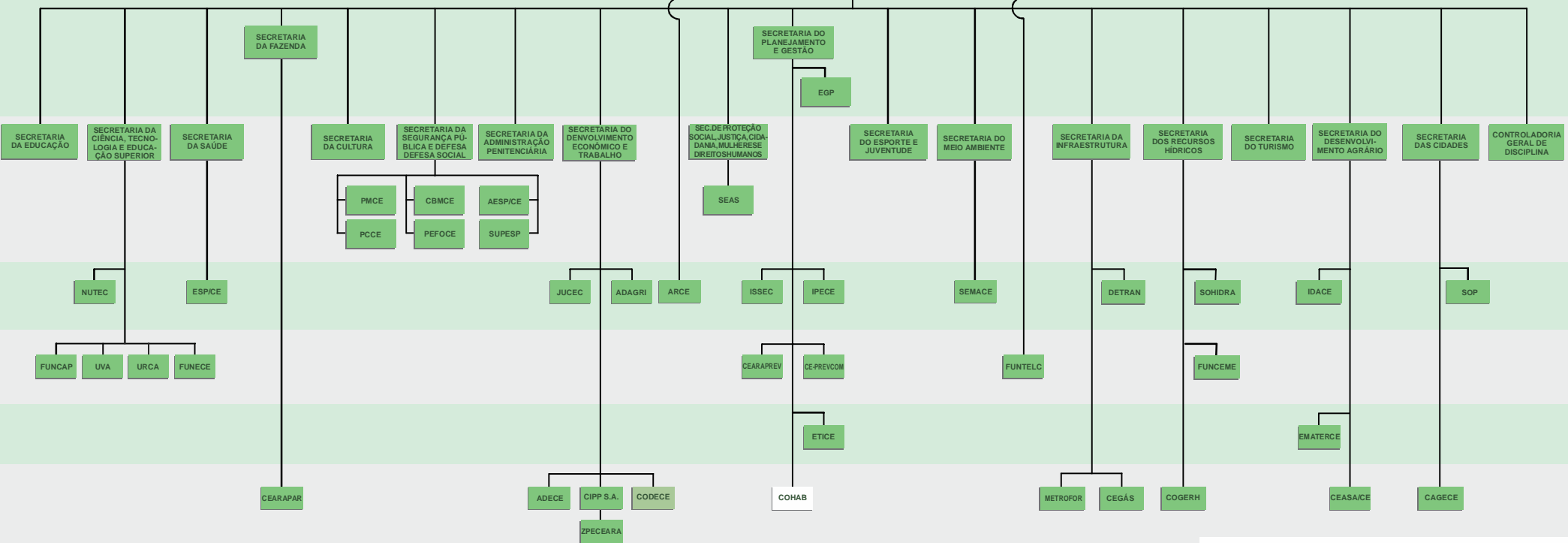
CONTROLADORIA E OUIVORIA-GERAL DO ESTADO

ASSESSORIA ESPECIAL DA VICE-GOVERNADORIA

PROCURADORIA GERAL DO ESTADO

CASA CIVIL

CONSELHO ESTADUAL DE EDUCAÇÃO



LEI 16.710 - 27.12.2018 ALTERADO PELA LEI 16.863 - 19.04.2019 E POSTERIORES

LEGENDA: ■ EXTINÇÃO AUTORIZADA POR LEI □ EM EXTINÇÃO